

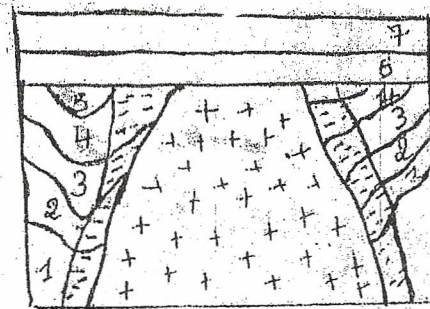
2<sup>e</sup> groupe

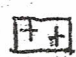


Influx nerveux sensitif-récepteur sensoriel-cerveau

II. Compétences méthodologiques (12,5 pts)

Exercice 1: (7.5 pts)

Le schéma ci-dessous représente une coupe géologique



-  granite
-  auréole de métamorphisme
-  roches sédimentaires

- 1 Explique la mise en place de <sup>ce</sup> massif granitique (2pts)
- 2 Explique l'auréole de métamorphisme (2pts)
- 3 A quel type de métamorphisme cela correspond-t-il? (1pt)
- 4 Quelle est la succession des événements qui sont visibles sur cette coupe? (2.5pts)

Les événements: métamorphisme, dépôt des sédiments, mise en place du granite,